



Bestyrelsens beretning

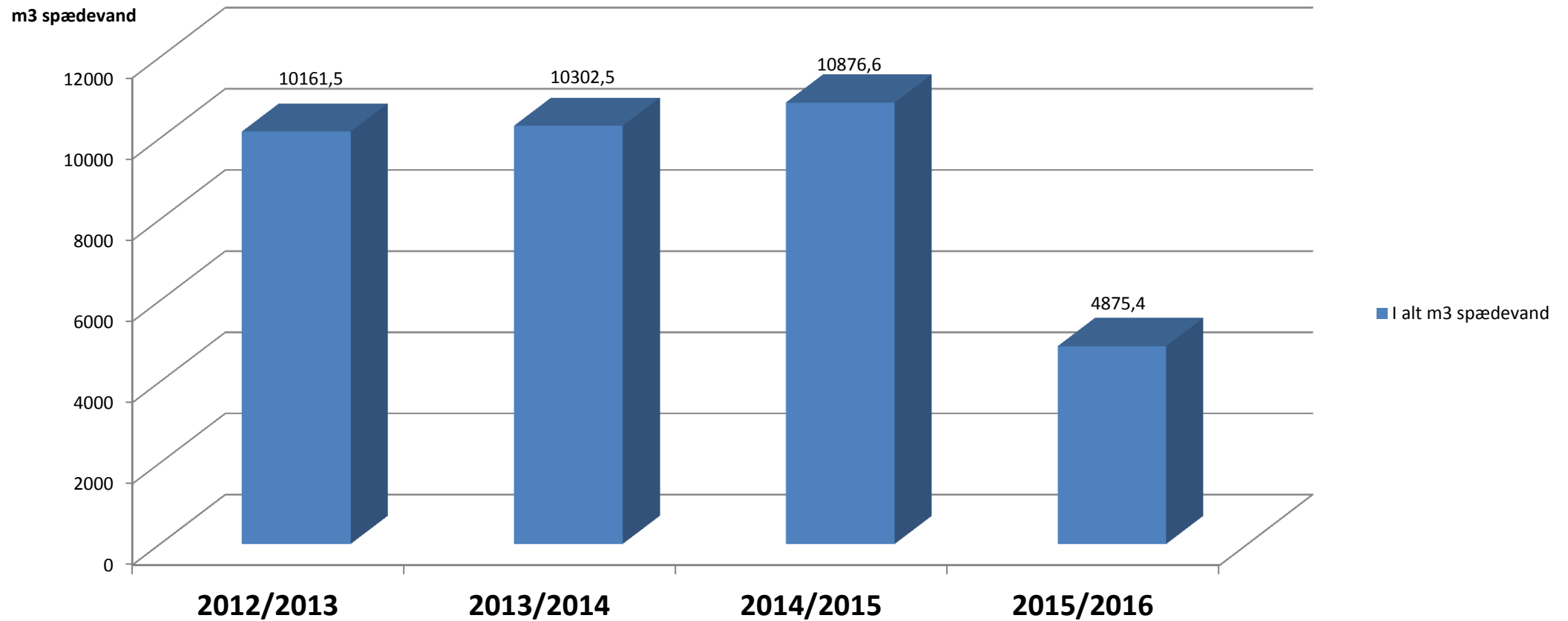
v/fmd. Rasmus Ry Nielsen

Året i overskrifter

- Vandtab - ”Kurven knækket”
- Energibesparelser
- Opdateret strategi
 - Samlet overblik
 - Vision
 - Mission
 - Strategiske mål
 - Service
- Nøgletal
- Varmepriser og nøgletal
- Ledningsrenovering
- Samarbejder og varmeplan Aarhus
- Velfungerende samarbejde i Lystrup Fjernvarme

Kurven knækket

I alt m3 spædevand



Energibesparelser

- Kravene til energibesparelser for Lystrup Fjernvarme var for kalenderåret 2015 på 3.324,32 MWh
- I kroner udgør det offentliges krav: 1.620.000 kr.
- Ved egen indsats har vi nået ca. 45 % af energisparekravet
 - De 55 % svarende til 1.828,38 MWh købes
- Det fungerer som skat på fjernvarme
 - Prisen for en købt MWh-energibesparelse er pr. år steget fra 350 kr./MWh til over 500 kr./MWh
- Endnu ingen regler for energibesparelser i 2016
 - Urimelige vilkår

Egne energibesparelser

Beskrivelse af indsats i kalenderår 2015	Antal	Besparelse i MWh	Værdi i kroner*
Servicebesøg/engangsbesøg	168	69 MWh	34.155 kr.
Olie- og el-konverteringer	4	77 MWh	38.115 kr.
Oliekonvertering specifik opgørelse/beregning	1	28 MWh	13.860 kr.
Ledningsrenovering		1.323 MWh	654.885 kr.
I alt		1.497 MWh	741.015 kr.

Opdateret strategi

- Revideret strategien
- Forinden er der kigget i krystalkuglen
 - Hvad sker der teknologisk
 - Hvad sker i lokalområdet
 - Hvilke krav forventer vi, at der i fremtiden vil blive stillet til fjernvarme selskaber
 - Hvordan klarer Lystrup Fjernvarme sig
 - I forhold til kerneydelse: Leverer fjernvarme
 - Økonomisk og Konkurrencemæssigt
 - Hvordan klarer Lystrup Fjernvarme sig
 - I forhold til andre ydelser
 - Regnskabsår skal følge kalenderår
 - Nyt tidspunkt for generalforsamling



Vision



Vores kunder føler ejerskab med tillid,
loyalitet og begejstring for vores
service, aktiviteter og kommunikation

Mission



Vi leverer varme til alle forbrugere i Lystrup, Elsted og Elev til en konkurrencedygtig pris med den bedste forsyningsikkerhed, service og kommunikation

Strategiske mål

- Vores pris er altid blandt den bedste fjerdedel blandt dem vi sammenligner os med
- Vi har en meget høj kundetilfredshed, som måles hvert år
- Vi øger produktiviteten med 3 millioner kroner frem til 2018



Service – En del af strategien

- ”Vi går ikke hjem, før alle har varme”.
 - Det er vores motto - og det mener vi. Vi arbejder efter det døgnet rundt, alle ugens dage.



Service – Meget mere end varme

- Vi har sat ord på 15 serviceydelser. Her er 5 af dem:
 - **Lækageovervågning.** Vi overvåger din fjernvarmeinstallation, så du kan få besked ved brud eller utæthed inde i dit hus
 - **SMS-service.** Du får besked, hvis fjernvarmeleverancen er afbrudt midlertidigt
 - **Bedre udnyttelse.** Vi hjælper dig med at udnytte og bruge dit fjernvarmeanlæg bedst muligt – eventuelt på din adresse
 - **Besked ved uhensigtsmæssig brug.** Vi tager kontakt til dig, hvis du har meget dårlig afkøling af dit fjernvarmevand og/eller et højt flow
 - **Dokumenter.** Har du brug for en kopi af årsopgørelser, fordi du skal sælge dit hus eller søge varmemhjælp, sender vi dem til dig øjeblikkeligt

Sammenligning med andre år - nøgletal

	2015/16	2014/15	2013/14	2012/13	2011/12
	t.kr.	t.kr.	t.kr.	t.kr.	t.kr.
Nettoomsætning	45.783	46.936	46.668	47.547	40.271
Salg i MWh	70.102	64.025	73.697	75.552	65.723
Salg i kr.	45.738	46.866	46.704	47.527	40.333
Forbrugerafh. pr. MWh,	400*	480	430	440	390
Effektbid. / m ² , ekskl. moms	15,5	15,5	15,5	15,5	15,5
Køb i MWh	92.220	85.616	90.041	101.277	89.407
Køb i kr.	30.259	31.802	35.188	37.088	31.237
Ledningstab i %	24,2	25,2	24,0*	25,4*	26,5
Ledningstab i kr.	7.392	8.110	8.445	9.420	9.237
Investeringer i anlæg	4.634	11.361	16.979	15.689	5.186
Afskrivninger	3.513	3.534	2.619	1.946	1.560

*Gældende fra 1.10.2015

Nøgletal

	2015/16	2014/15	2013/14	2012/13	2011/12
	t.kr.	t.kr.	t.kr.	t.kr.	t.kr.
	_____	_____	_____	_____	_____
Antal brud på ledningsnettet	6	10	4	4	18
Antal flyttere	293	298	345	337	261
Elforbrug i KWh	300.821	313.867	294.366	340.253	278.792
Vandpåsætning t. ledningsnet i m3	4.875	10.877	10.303	10.162	6.296

Varmepriser og nøgletal

- Vi er nu 3.971 forbrugere, velkommen til 49 nye forbrugere
- Tilvæksten i tilsluttet antal m² er 9.331 m²
- Årets ledningstab 24,2 %
- Varmeprisen:
 - A conto 0,5375 kr./kWh (For 2015/16) (inkl. moms) indtil 1. oktober 2015
 - Uændret effektbidrag og abonnementsbidrag
 - A conto 0,50 kr./kWh (For 2015/16) (inkl. moms) fra 1. oktober 2015
 - Uændret effektbidrag og abonnementsbidrag
 - Næste periodes a conto er anmeldt til 0,50 kr./kWh inkl. moms
 - Effektbidrag nedsat til 15 kr./m² (fra 15,50 kr./m²) og uændret abonnementsbidrag

Ledningsrenovering 2015/16

- Økonomi
 - Renoveringsprojekt er en succes
 - Besparelse i varmetab er på 1.323 MWh = 420.000 kr. pr. år
- Der er skiftet i alt 1,3 km
- Kvaliteten i reetablering har været som forudsat
- Tidsplan er overholdt



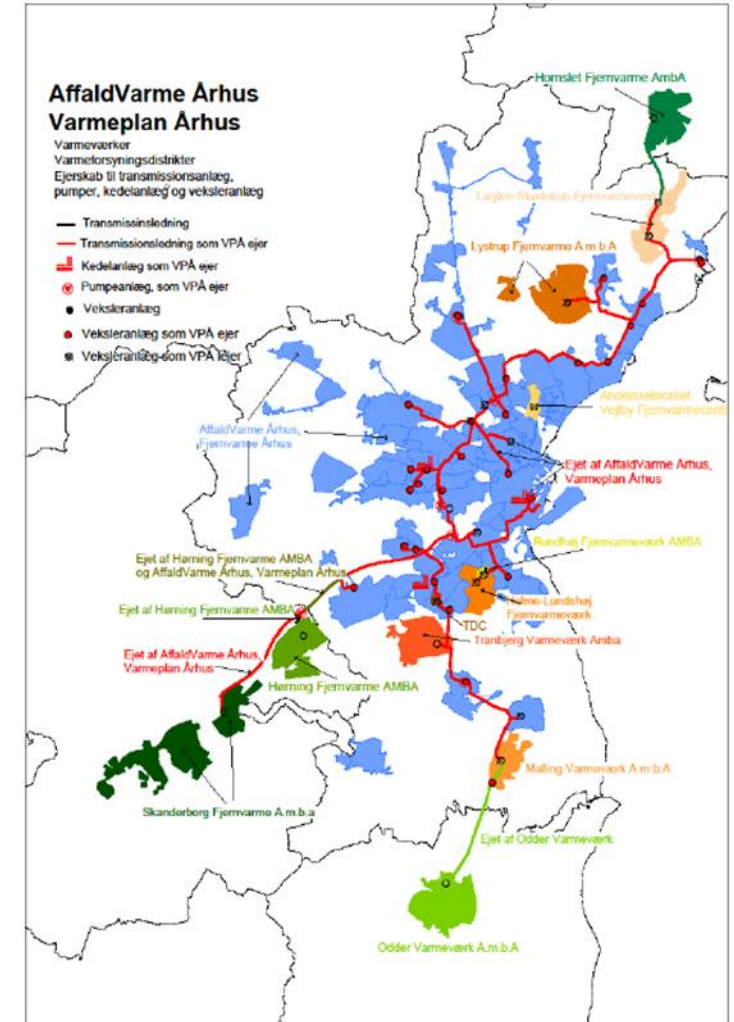
Kommende ledningsrenovering

- I 2016 og 2017 fortager vi risikobaseret ledningsrenovering
 - Det vil sige hovedledning med få eller ingen tilslutninger
- Der udskiftes hovedledninger i stamvejen til: Hyldehaven, Hasselhaven og Elstedvænge



Samarbejder og Varmeplan Aarhus

- Transmissionsnettet – Varmeplan Aarhus
 - Den væsentligste varme ca. 50 % vil i de næste 15 år også komme fra Studstrup
- Praktisk samarbejde
 - Lystrup, Holme-Lundshøj, Rundhøj, Malling, Vejlbj, Tranbjerg, Løgtens-Kødstrup, Hornslet, Odder og Skanderborg
 - Lystrup Fjernvarme varetager sekretariatsfunktion mod refusion





- Nyt biomassefyret (Halm)kraftvarmeværk i Varmeplan Aarhus
 - Den 27. april var der rejsegilde på Danmarks største anlæg af den art
 - Leverer varme fra den 11. november 2016
 - Indfyret effekt: 110 MW
 - Elproduktion: 37 MW
 - Varmeproduktion: 77 MW
 - Brændsel: 230.000 ton pr. år
 - Brændsel: 66 lastbiler med halm i døgnet
 - Lagerkapacitet: 67 timer eller 3.168 halmballer

Tak til de medvirkende

- Tak til Jer som kunder
 - For opbakning som eksempelvis Jeres fremmøde i aften og for hyppig sparring
- Tak til medarbejdere
 - Engagerede og dygtige medarbejdere er vigtige, når visioner, strategier og handlingsplaner skal føres ud i livet
- Tak til bestyrelsen
 - Meget aktiv bestyrelse har med et levende engagement og tydelige mål formået at udvikle forretningen

Nu venter 2016/17



- Tak for et godt og spændende år i Lystrup Fjernvarme
- Nu venter 2016/17 året med fortsat højt aktivitetsniveau

DEBAT